

BATIMENT ERP A LONGEVILLE

Aire de service de Longeville sud - A4

Département 57

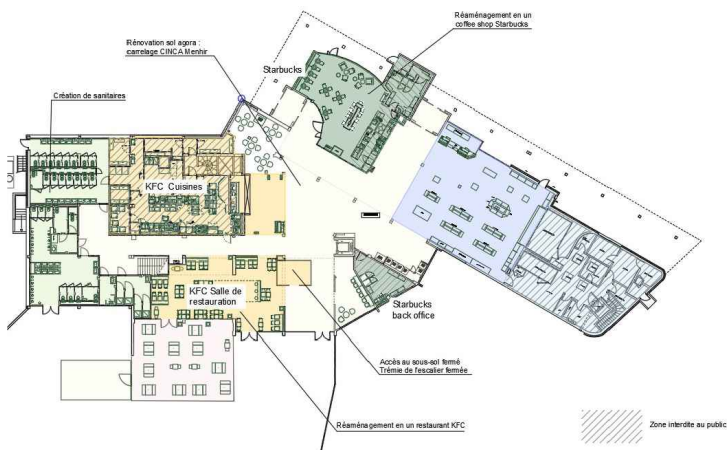
Maître d'ouvrage EG

Maître d'œuvre technique IMO2S

Année de réalisation 2019

Surface concession 11.835 m²Surface bâtiment 1.805 m²

Montant total des travaux 2.624.246 €

**CARACTERISTIQUES TECHNIQUES**

Maîtrise d'Œuvre de conception et d'exécution sur l'ensemble du bâtiment

KFC + Starbucks cuisines et salles de restaurant
 Carrefour surface de vente + caisses, et espace de stockage
 Sanitaires publics PMR