

## STATION-SERVICE DE St PANTALÉON DE LARCHE

Aire de service du Pays de Brive - A89

Département 19

Maître d'ouvrage SHELL

Maître d'œuvre technique IMO2S

Année de réalisation 2025

Espace food service 450 m<sup>2</sup>

- 3 concepts de restauration

- Capacité 150 places assises

- Superficie salle de restauration 300 m<sup>2</sup>

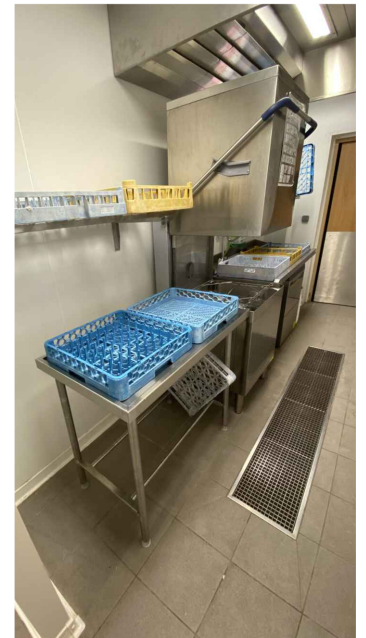
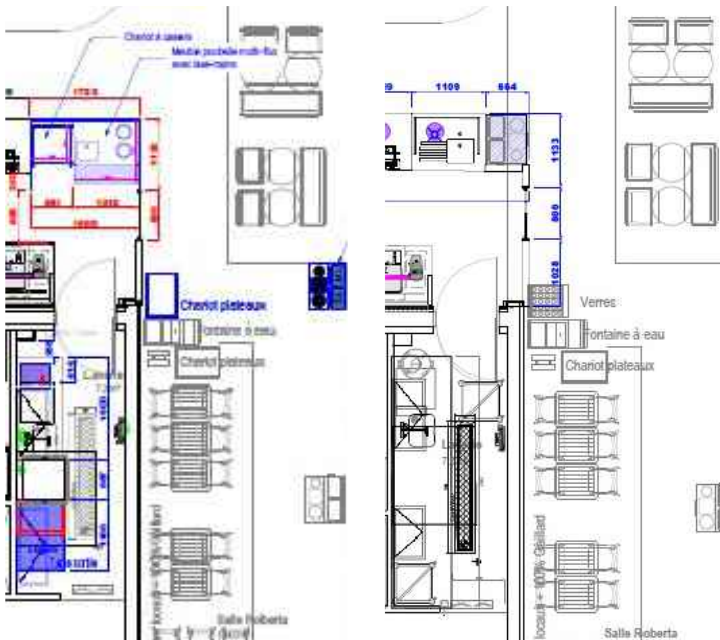
Montant des travaux 15.000 €



AVANT



APRES



### CARACTERISTIQUES TECHNIQUES

Maîtrise d'Œuvre de conception et d'exécution

- Volonté d'externaliser la laverie, la zone de tri des déchets afin d'augmenter la capacité de traitement de vaisselle sale
- Faciliter le tri des déchets en centralisant sur un espace dédié
- Création d'une table de tri sur mesure 5 flux avec lave-main intégré
- Réorganisation et redimensionnement des zones tables entrée et sortie de laveuse avec mise en place d'étagères en parties haute et basse